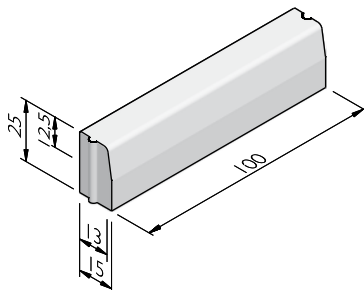


## PRODUCTLIJN TROTTOIRBANDEN I3/I5X25 HD

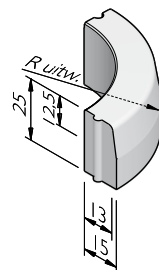
### TROTTOIRBANDEN I3/I5X25 HOL EN DOL

| afmetingen (cm) | lengte (cm) | uiterlijk standaard | uiterlijk lavaro |
|-----------------|-------------|---------------------|------------------|
| I3/I5x25        | 100         | standaard model     | standaard model  |
| I3/I5x25        | 50          | op aanvraag         | op aanvraag      |



### TROTTOIRBOCHTBANDEN I3/I5X25 HD

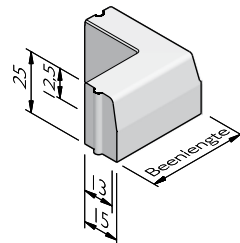
| straal = R (m) | lengte (cm) | aantal per 360° | uiterlijk standaard | uiterlijk lavaro |
|----------------|-------------|-----------------|---------------------|------------------|
| 0,45           | 70          | 4               | standaard model     | standaard model  |
| 1,00           | 78,5        | 8               | standaard model     | standaard model  |
| 2,00           | 78,5        | 16              | standaard model     | standaard model  |
| 3,00           | 78,5        | 24              | standaard model     | standaard model  |
| 4,00           | 78,5        | 32              | standaard model     | standaard model  |
| 5,00           | 78,5        | 40              | standaard model     | standaard model  |
| 6,00           | 78,5        | 48              | standaard model     | standaard model  |
| 8,00           | 78,5        | 64              | standaard model     | standaard model  |
| 10,00          | 78,5        | 80              | standaard model     | standaard model  |
| 15,00          | 78,5        | 120             | standaard model     | standaard model  |
| 1,00 inw       | 78,5        | 8               | standaard model     | standaard model  |
| 3,00 inw       | 78,5        | 24              | standaard model     | standaard model  |
| 6,00 inw       | 78,5        | 48              | standaard model     | standaard model  |
| 10,00 inw      | 78,5        | 80              | standaard model     | standaard model  |
| 15,00 inw      | 78,5        | 120             | standaard model     | standaard model  |
| 0,50 inw       | 78,5        | 4               | standaard model     | op aanvraag      |
| 0,60           | 94          | 4               | op aanvraag         | op aanvraag      |
| 0,75           | 59          | 8               | op aanvraag         | op aanvraag      |
| 1,50           | 78,5        | 12              | op aanvraag         | op aanvraag      |
| 12,00          | 78,5        | 96              | op aanvraag         | op aanvraag      |
| 12,50          | 78,5        | 100             | op aanvraag         | op aanvraag      |
| 0,60 inw       | 47          | 8               | op aanvraag         | op aanvraag      |
| 0,85 inw       | 66          | 8               | op aanvraag         | op aanvraag      |
| 1,50 inw       | 78,5        | 12              | op aanvraag         | op aanvraag      |
| 2,00 inw       | 78,5        | 16              | op aanvraag         | op aanvraag      |
| 4,00 inw       | 78,5        | 32              | op aanvraag         | op aanvraag      |
| 5,00 inw       | 78,5        | 40              | op aanvraag         | op aanvraag      |
| 8,00 inw       | 78,5        | 64              | op aanvraag         | op aanvraag      |



## PRODUCTLIJN TROTTOIRBANDEN I3/I5X25 HD

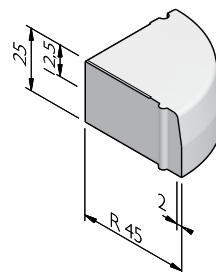
### TROTTOIRBAND HOEKSTUKKEN I3/I5X25 HOL EN DOL

| hoek     | beenlengte (cm) | uiterlijk standaard | uiterlijk lavaro |
|----------|-----------------|---------------------|------------------|
| 90°      | 32,5            | standaard model     | standaard model  |
| 135°     | 32              | standaard model     | standaard model  |
| 90° inw  | 17,5            | standaard model     | standaard model  |
| 135° inw | 26              | standaard model     | standaard model  |
| 90° inw  | 30              | op aanvraag         | op aanvraag      |
| 90°      | 45              | op aanvraag         | -                |



### HOEKBLOKKEN I3/I5X25 HOL EN DOL

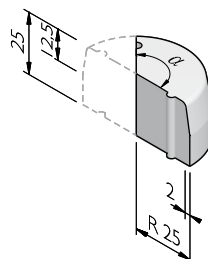
| straal = R (cm) | hoek | uiterlijk standaard | uiterlijk lavaro |
|-----------------|------|---------------------|------------------|
| 45              | 90°  | standaard model     | standaard model  |
| 125 inw         | 90°  | op aanvraag         | standaard model  |



### PUNTSTUKKEN I3/I5X25 HOL EN DOL

| straal uitwendig (cm) | hoek uitwendig | uiterlijk standaard | uiterlijk lavaro |
|-----------------------|----------------|---------------------|------------------|
| 30 <sup>1</sup>       | 90° - 180°     | standaard model     | op aanvraag      |
| 37 <sup>1</sup>       | 90° - 180°     | op aanvraag         | standaard model  |
| 25 <sup>1</sup>       | 90° - 180°     | op aanvraag         | op aanvraag      |
| 50 <sup>1</sup>       | 90° - 180°     | op aanvraag         | op aanvraag      |

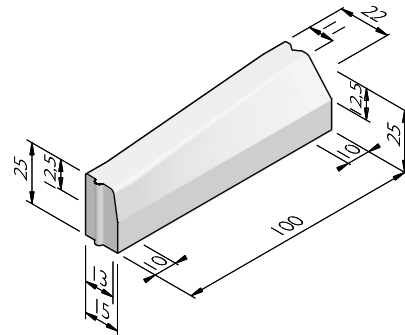
<sup>1</sup> Variabele hoek is mogelijk per 5 graden.



## PRODUCTLIJN TROTTOIRBANDEN I3/I5X25 HD

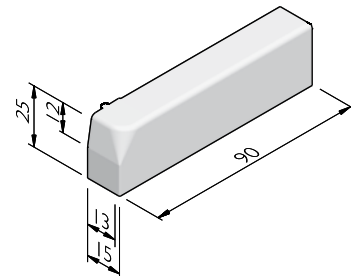
### VERLOOPBANDEN I3/I5X25 HOL EN DOL

| van profiel (cm) | naar profiel (cm) | lengte (cm) | uiterlijk standaard | uiterlijk lavaro |
|------------------|-------------------|-------------|---------------------|------------------|
| I3/I5x25         | 3/8x20            | 100         | standaard model     | standaard model  |
| I3/I5x25         | 4/12x17           | 100         | standaard model     | standaard model  |
| I3/I5x25         | 4/15x25           | 50          | standaard model     | standaard model  |
| I3/I5x25         | 5/20x20           | 100         | standaard model     | standaard model  |
| I3/I5x25         | 8x12              | 100         | standaard model     | standaard model  |
| I3/I5x25         | 10x12             | 100         | standaard model     | standaard model  |
| I3/I5x25         | 11/22x25          | 100         | standaard model     | standaard model  |
| I3/I5x25         | 12x13             | 100         | standaard model     | standaard model  |
| I3/I5x25         | 12x25             | 100         | standaard model     | standaard model  |
| I3/I5x25         | 15x25             | 100         | standaard model     | standaard model  |
| I3/I5x25         | 18/20x25          | 100         | standaard model     | standaard model  |



### INRITPERRONBANDEN I3/I5X25 HOL EN DOL

| afmetingen (cm) | lengte (cm) | uitvoering | uiterlijk standaard | uiterlijk lavaro |
|-----------------|-------------|------------|---------------------|------------------|
| I3/I5x25        | 75          | links      | op aanvraag         | standaard model  |
| I3/I5x25        | 75          | rechts     | op aanvraag         | standaard model  |
| I3/I5x25        | 90          | links      | op aanvraag         | op aanvraag      |
| I3/I5x25        | 90          | rechts     | op aanvraag         | op aanvraag      |

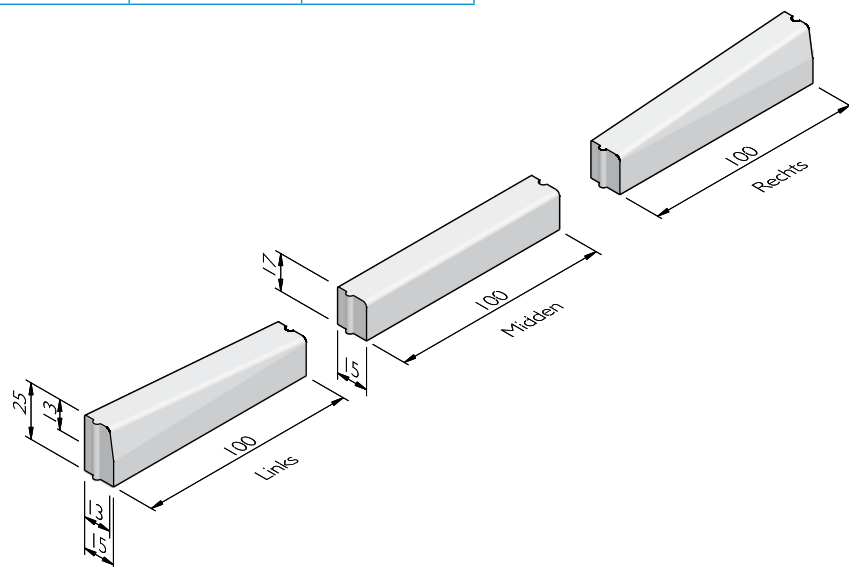


De specificaties zijn opgesteld volgens de laatste stand van de techniek en met de grootst mogelijke zorg bijeengebracht. Struyk Verwo Infra aanvaardt geen enkele aansprakelijkheid voor eventuele fouten of onvolledigheden en de gevolgen daarvan. In het belang van vernieuwingen en verbeteringen behouden wij ons het recht voor om onze producten en systemen aan te passen.

## PRODUCTLIJN TROTTOIRBANDEN I3/I5X25 HD

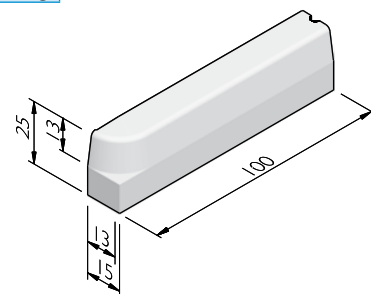
### INRITVERLOOPBANDEN I3/I5X25 HOL EN DOL

| naar profiel (cm) | uitvoering | lengte (cm) | uiterlijk standaard | uiterlijk lavaro |
|-------------------|------------|-------------|---------------------|------------------|
| 15x17             | links      | 100         | standaard model     | standaard model  |
| 15x17             | midden     | 100         | standaard model     | standaard model  |
| 15x17             | rechts     | 100         | standaard model     | standaard model  |



### EINDBANDEN I3/I5X25 HOL EN DOL

| afmetingen (cm) | lengte (cm) | uitvoering | uiterlijk standaard | uiterlijk lavaro |
|-----------------|-------------|------------|---------------------|------------------|
| 13/15x25        | 100         | links      | op aanvraag         | op aanvraag      |
| 13/15x25        | 100         | rechts     | op aanvraag         | op aanvraag      |

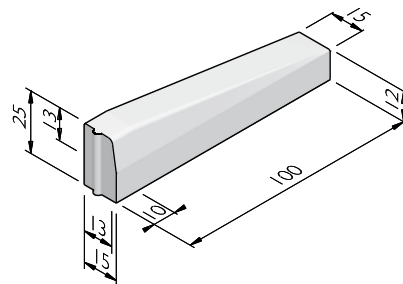


De specificaties zijn opgesteld volgens de laatste stand van de techniek en met de grootst mogelijke zorg bijeengebracht. Struyk Verwo Infra aanvaardt geen enkele aansprakelijkheid voor eventuele fouten of onvolledigheden en de gevolgen daarvan. In het belang van vernieuwingen en verbeteringen behouden wij ons het recht voor om onze producten en systemen aan te passen.

## PRODUCTLIJN TROTTOIRBANDEN 13/15X25 HD

### EINDVERLOOPBANDEN 13/15X25 HD

| naar     | uitvoering | lengte (cm) | uiterlijk standaard | uiterlijk lavaro |
|----------|------------|-------------|---------------------|------------------|
| Maaiveld | links      | 100         | op aanvraag         | op aanvraag      |
| Maaiveld | rechts     | 100         | op aanvraag         | op aanvraag      |



### UITERLIJKHEDEN

De productlijn Trottoirbanden 13/15x25 hd is verkrijgbaar in de volgende uiterlijkheden:

|           |   |
|-----------|---|
| STANDAARD | Betonnen uiterlijk, grijs of gekleurd.  |
| LAVARO    | Uitgewassen deklaag met 75% aan natuurlijke mineralen waarbij het aandeel natuursteengranulaat voor 100% kleurondersteunend is. |
| METALLO   | Beton met geoxideerd & metalen uitstraling.   |

### KLEUREN

#### STANDAARD



Lichtgrijs



Donkergrijs

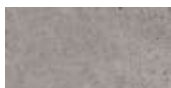


Zwart



Hardsteen 026

#### STANDAARD



Lichtgrijs



Donkergrijs



Zwart



Hardsteen 026

#### LAVARO



Grijs 012



Grijs/zwart 030



Grijs/zwart 032



Grijs bont 070



Zwart 100



Zwart 104



Zwart/grigio 120



Zwart/groen 130



Zwart/grijs 140



Zwart/glisando 160



Rood/zwart 250



Bruin 300



Gewassen imitatie graniet 460



Wit 701



Wit/zwart 705

## PRODUCTLIJN TROTTOIRBANDEN I3/I5X25 HD

### METALLO



Oxi

Het kan mogelijk zijn dat niet alle getoonde kleuren van toepassing zijn per product.

### VERWERKINGSADVIES

Toe te passen langs wegen met trottoirs of groenstroken op ca. 12 cm boven maaiveld. Te stellen in nieuwe werken.

Na het uitzetten van de lijnen, dienen de banden geplaatst te worden in stelspecie. Controleer hoogte en lijnen alvorens een steunrug aan te brengen. De steunrug moet tenminste dezelfde breedte hebben als toegepaste band. De hoogte hangt af van de aan te brengen bestrating achter de band. Verdicht de rug zoveel mogelijk met een spade of troffel voor optimale sterkte na het uitharden.

### KWALITEIT

#### KOMO

De meeste producten van SVI worden geleverd met een KOMO certificaat. Dit certificaat garandeert dat onze producten en processen op diverse aspecten door een onafhankelijke partij worden gecontroleerd, zodat zij voldoen aan de strenge kwaliteits-, prestatie- en veiligheidseisen die de marktpartijen vragen.

#### BSB

Alle Producten van Struyk Verwo Infra voldoen aan het Besluit Bodemkwaliteit. Deze producten voldoen aan milieueisen die de overheid in samenwerking met Stichting Bouwkwiteit heeft opgesteld en dragen het NL@BSB-merk.

#### CE merk

CE is een eigenverklaring van de fabrikant voor producten die onder een Europese Normering vallen. Struyk Verwo Infra verklaart voor deze producten de minimeisen, beproevingsmethodes en controlefrequenties.

