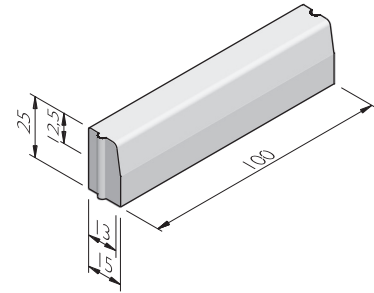


PRODUCTLIJN TROTTOIRBANDEN 13/15X25 HD

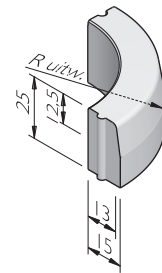
TROTTOIRBANDEN 13/15X25 HOL EN DOL

afmetingen (cm)	lengte (cm)	uiterlijk standaard	uiterlijk lavaro
13/15x25	100	standaard model	standaard model
13/15x25	50	op aanvraag	op aanvraag



TROTTOIRBOCHTBANDEN 13/15X25 HOL EN DOL

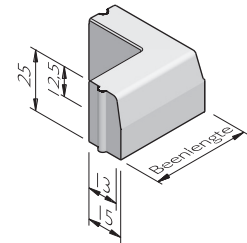
straal = R (m)	lengte (cm)	aantal per 360°	uiterlijk standaard	uiterlijk lavaro
0,45	70	4	standaard model	standaard model
1,00	78,5	8	standaard model	standaard model
2,00	78,5	16	standaard model	standaard model
3,00	78,5	24	standaard model	standaard model
4,00	78,5	32	standaard model	standaard model
5,00	78,5	40	standaard model	standaard model
6,00	78,5	48	standaard model	standaard model
8,00	78,5	64	standaard model	standaard model
10,00	78,5	80	standaard model	standaard model
15,00	78,5	120	standaard model	standaard model
1,00 inw	78,5	8	standaard model	standaard model
3,00 inw	78,5	24	standaard model	standaard model
6,00 inw	78,5	48	standaard model	standaard model
10,00 inw	78,5	80	standaard model	standaard model
15,00 inw	78,5	120	standaard model	standaard model
0,50 inw	78,5	4	standaard model	-
12,00	78,5	96	op aanvraag	op aanvraag
0,60 inw	47	8	op aanvraag	op aanvraag
4,00 inw	78,5	32	op aanvraag	op aanvraag
8,00 inw	78,5	64	op aanvraag	op aanvraag
1,50 inw	78,5	12	-	op aanvraag



PRODUCTLIJN TROTTOIRBANDEN 13/15X25 HD

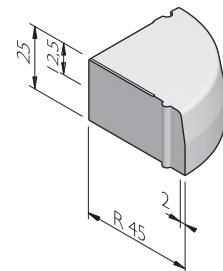
TROTTOIRBAND HOEKSTUKKEN 13/15X25 HOL EN DOL

hoek	beenlengte (cm)	uiterlijk standaard	uiterlijk lavaro
90°	32,5	standaard model	standaard model
135°	32	standaard model	standaard model
90° inw	17,5	standaard model	standaard model
135° inw	26	standaard model	standaard model



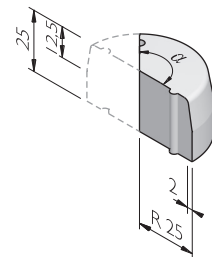
HOEKBLOKKEN 13/15X25 HOL EN DOL

straal = R (cm)	hoek	uiterlijk standaard	uiterlijk lavaro
45	90°	standaard model	standaard model
25 inw	90°	op aanvraag	standaard model



PUNTSTUKKEN 13/15X25 HOL EN DOL

straal uitwendig (cm)	hoek uitwendig	uiterlijk standaard	uiterlijk lavaro
37 ¹	90° - 180°	op aanvraag	standaard model

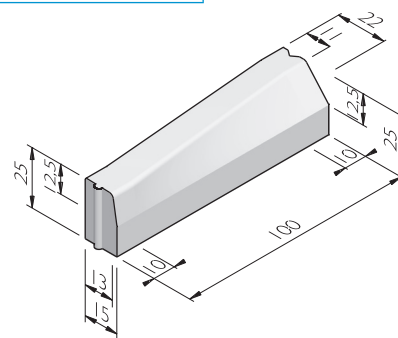


¹ Variabele hoek is mogelijk per 5 graden.

PRODUCTLIJN TROTTOIRBANDEN 13/15X25 HD

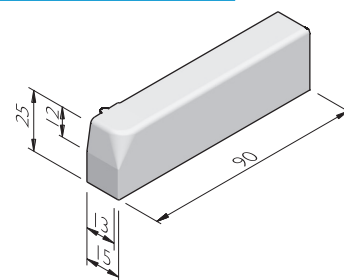
VERLOOPBANDEN 13/15X25 HOL EN DOL

van profiel (cm)	naar profiel (cm)	lengte (cm)	uiterlijk standaard	uiterlijk lavaro
13/15x25	3/8x20	100	standaard model	standaard model
13/15x25	4/12x17	100	standaard model	standaard model
13/15x25	4/15x25	50	standaard model	standaard model
13/15x25	5/20x20	100	standaard model	standaard model
13/15x25	8x12	100	standaard model	standaard model
13/15x25	10x12	100	standaard model	standaard model
13/15x25	11/22x25	100	standaard model	standaard model
13/15x25	12x13	100	standaard model	standaard model
13/15x25	12x25	100	standaard model	standaard model
13/15x25	15x25	100	standaard model	standaard model
13/15x25	18/20x25	100	standaard model	standaard model



INRITPERRONBANDEN 13/15X25 HOL EN DOL

afmetingen (cm)	lengte (cm)	uitvoering	uiterlijk standaard	uiterlijk lavaro
13/15x25	75	links	op aanvraag	standaard model
13/15x25	75	rechts	op aanvraag	standaard model

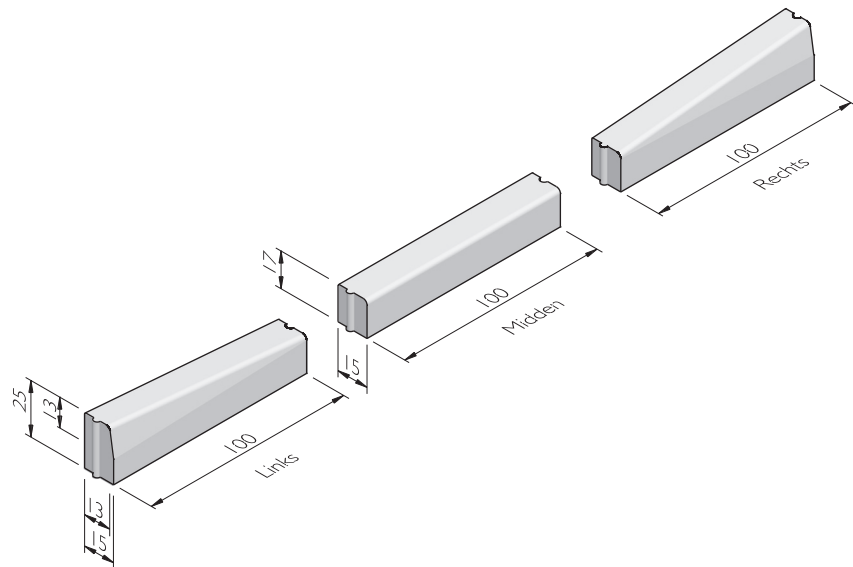


De specificaties zijn opgesteld volgens de laatste stand van de techniek en met de grootst mogelijke zorg bijeengebracht. Struyk Verwo Infra aanvaardt geen enkele aansprakelijkheid voor eventuele fouten of onvolledigheden en de gevolgen daarvan. In het belang van vernieuwingen en verbeteringen behouden wij ons het recht voor om onze producten en systemen aan te passen.

PRODUCTLIJN TROTTOIRBANDEN 13/15X25 HD

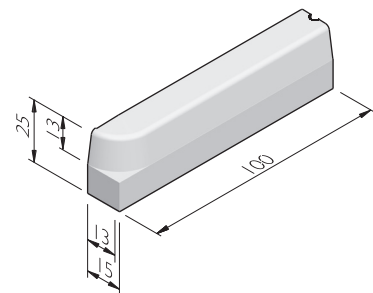
INRITVERLOOPBANDEN 13/15X25 HD

naar profiel (cm)	uitvoering	lengte (cm)	uiterlijk standaard	uiterlijk lavaro
15x17	links	100	standaard model	standaard model
15x17	midden	100	standaard model	standaard model
15x17	rechts	100	standaard model	standaard model



EINDBANDEN 13/15X25 HD

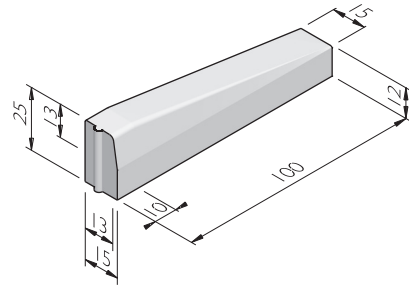
afmetingen (cm)	lengte (cm)	uitvoering	uiterlijk standaard	uiterlijk lavaro
13/15x25	100	links	op aanvraag	op aanvraag
13/15x25	100	rechts	op aanvraag	op aanvraag



PRODUCTLIJN TROTTOIRBANDEN 13/15X25 HD

EINDVERLOOPBANDEN 13/15X25 HD

naar	uitvoering	lengte (cm)	uiterlijk standaard	uiterlijk lavaro
Maaiveld	links	100	op aanvraag	op aanvraag
Maaiveld	rechts	100	op aanvraag	op aanvraag



VERKLARING SLUITING

- HD = Hol en dol
- HDHD = Hol en dol - hol en dol
- HDVB = Hol en dol - visbek

De specificaties zijn opgesteld volgens de laatste stand van de techniek en met de grootst mogelijke zorg bijeengebracht. Struyk Verwo Infra aanvaardt geen enkele aansprakelijkheid voor eventuele fouten of onvolledigheden en de gevolgen daarvan. In het belang van vernieuwingen en verbeteringen behouden wij ons het recht voor om onze producten en systemen aan te passen.

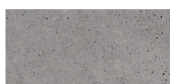
PRODUCTLIJN TROTTOIRBANDEN 13/15X25 HD

UITERLIJKHEDEN

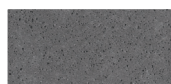
De productlijn Trottoirbanden 13/15x25 hd is verkrijgbaar in de volgende uiterlijkheden:	
STANDAARD	Betonnen uiterlijk, grijs of gekleurd.
LAVARO	Uitgewassen deklaag met 75% aan natuurlijke mineralen waarbij het aandeel natuursteengranulaat voor 100% kleurondersteunend is.
METALLO	Beton met geoxideerd & metalen uitstraling.

KLEUREN

STANDAARD



Lichtgrijs



Donkergrijs



Zwart



Hardsteen 026

STANDAARD



Lichtgrijs



Donkergrijs



Zwart



Hardsteen 026

LAVARO



Grijs 012



Grijs/zwart 030



Grijs/zwart 032



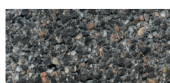
Grijs bont 070



Zwart 100



Zwart 104



Zwart/grigio 120



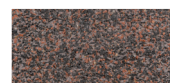
Zwart/groen 130



Zwart/grijs 140



Zwart/glisando 160



Rood/zwart 250



Bruin 300



Gewassen imitatie graniet 460



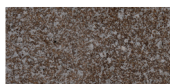
Wit 701



Wit/zwart 705

PRODUCTLIJN TROTTOIRBANDEN 13/15X25 HD

METALLO



Oxi

Het kan mogelijk zijn dat niet alle getoonde kleuren van toepassing zijn per product.

VERWERKINGSADVIES

Toe te passen langs wegen met trottoirs of groenstroken op ca. 12 cm boven maaiveld. Te stellen in nieuwe werken.

Na het uitzetten van de lijnen, dienen de banden geplaatst te worden in stelspecie. Controleer hoogte en lijnen alvorens een steunrug aan te brengen. De steunrug moet tenminste dezelfde breedte hebben als toegepaste band. De hoogte hangt af van de aan te brengen bestrating achter de band. Verdicht de rug zoveel mogelijk met een spade of troffel voor optimale sterkte na het uitharden.

KWALITEIT

KOMO

De meeste producten van SVI worden geleverd met een KOMO certificaat. Dit certificaat garandeert dat onze producten en processen op diverse aspecten door een onafhankelijke partij worden gecontroleerd, zodat zij voldoen aan de strenge kwaliteits-, prestatie- en veiligheidseisen die de marktpartijen vragen.

BSB

Alle Producten van Struyk Verwo Infra voldoen aan het Besluit Bodemkwaliteit. Deze producten voldoen aan milieueisen die de overheid in samenwerking met Stichting Bouwqualiteit heeft opgesteld en dragen het NL®BSB-merk.

CE merk

CE is een eigenverklaring van de fabrikant voor producten die onder een Europese Normering vallen. Struyk Verwo Infra verklaart voor deze producten de minimumeisen, beproevingsmethodes en controlefrequenties.



De specificaties zijn opgesteld volgens de laatste stand van de techniek en met de grootst mogelijke zorg bijeengebracht. Struyk Verwo Infra aanvaardt geen enkele aansprakelijkheid voor eventuele fouten of onvolledigheden en de gevolgen daarvan. In het belang van vernieuwingen en verbeteringen behouden wij ons het recht voor om onze producten en systemen aan te passen.