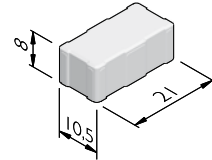


PRODUCTLIJN H2O STENEN

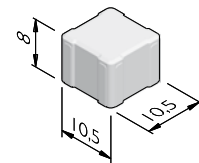
H2O STENEN 21X10,5

afmetingen (cm)	gewicht (kg)	aantal stuks per m ²	velling	machinaal pakket
21x10,5x8	3,99	45	NV	+



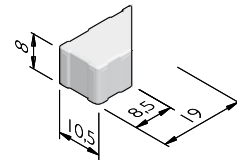
H2O HALVE STENEN 10,5X10,5

afmetingen (cm)	gewicht (kg)	aantal stuks per m ²	velling
10,5x10,5x8	2,03	90	NV



H2O KEPERSTENEN 21X10,5

afmetingen (cm)	gewicht (kg)	aantal stuks per m ²	velling
21x10,5x8	2,50	76	NV



VERKLARING VELLING

NV = Normale velling

UITERLIJKHEDEN

De productlijn H2O stenen is verkrijgbaar in de volgende uiterlijkheden:	
STANDAARD	Betonnen uiterlijk, grijs of gekleurd.
BALENO	Kleurvaste gesloten deklaag met 75% aan natuurlijke mineralen.
KERANOVA	Kleurvaste gesloten deklaag met een keramische uitstraling waarbij het aandeel natuursteengranulaat voor 100% kleurondersteunend is.
NOVATO	Kleurvaste gesloten deklaag waarbij het aandeel natuursteengranulaat voor 100% kleurondersteunend is.
STRUCTURA	Kleurvaste deklaag met een open structuur, niet uitgewassen.
OPTIFLEX	Uitgewassen deklaag met hoog reflecterend natuursteen.
LAVARO	Uitgewassen deklaag met 75% aan natuurlijke mineralen waarbij het aandeel natuursteengranulaat voor 100% kleurondersteunend is.
BRECCIA	Uitgewassen deklaag met 100% aan natuursteengranulaten in meerdere gradaties.

Machinaal pakket

+ Leverbaar

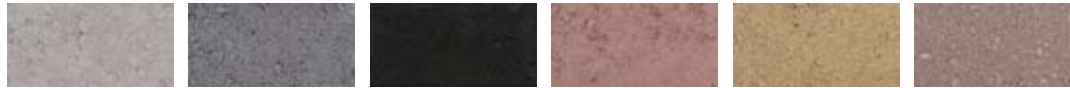
- Niet leverbaar

De specificaties zijn opgesteld volgens de laatste stand van de techniek en met de grootst mogelijke zorg bijeengebracht. Struyk Verwo Infra aanvaardt geen enkele aansprakelijkheid voor eventuele fouten of onvolledigheden en de gevolgen daarvan. In het belang van vernieuwingen en verbeteringen behouden wij ons het recht voor om onze producten en systemen aan te passen.

PRODUCTLIJN H2O STENEN

KLEUREN

STANDAARD



Grijz

Donkergrijs

Zwart

Rood

Geel

Paars



Wit 05 I

Blauw 05 I

BALENO



Grijz 050

Donkergrijs 060

Zwart 150

Rood 230

Rood 250

Bruin 310



Bruin 330

Bruin 350

Bruin 380

Geel 450

Paars 550

Terra 650

KERANOVA



Grafite

Antra

Marrone

Rossa

Marzio

Ocra



Rossa mattone

Antico rossa

NOVATO



Grigio

Nero

Cottio

Giallo

Bianco

STRUCTURA



Rood

Grijz

Zwart

Bruin

Geel

Paars



Wit

De specificaties zijn opgesteld volgens de laatste stand van de techniek en met de grootst mogelijke zorg bijeengebracht. Struyk Verwo Infra aanvaardt geen enkele aansprakelijkheid voor eventuele fouten of onvolledigheden en de gevolgen daarvan. In het belang van vernieuwingen en verbeteringen behouden wij ons het recht voor om onze producten en systemen aan te passen.

PRODUCTLIJN H2O STENEN

OPTIFLEX



Grijs



Zwart



Rood



Geel



Wit

LAVARO



Grijs 010



Grijs 012



Grijs/zwart 030



Grijs/zwart 032



Grijs/geel/glisando
055



Grijs/rood 060



Grijs bont 070



Zwart 100



Zwart/grigio 120



Zwart/groen 130



Zwart/grijs 140



Zwart/glisando 160



Rood 200



Rood/zwart 250



Rood/bruin 260



Bruin 300



Geel 400



Geel/bruin 440



Geel/grijs 450



Gewassen imitatie
graniet 460



Paars 500



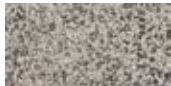
Terra 600



Wit 700



Wit 701



Wit/zwart 705



Groen 800



City grijs/zwart 010



City grijs/zwart 040



City grijs/zwart 055



City grijs/zwart 075



Grijs/glisando 050



Zwart/glisando 150



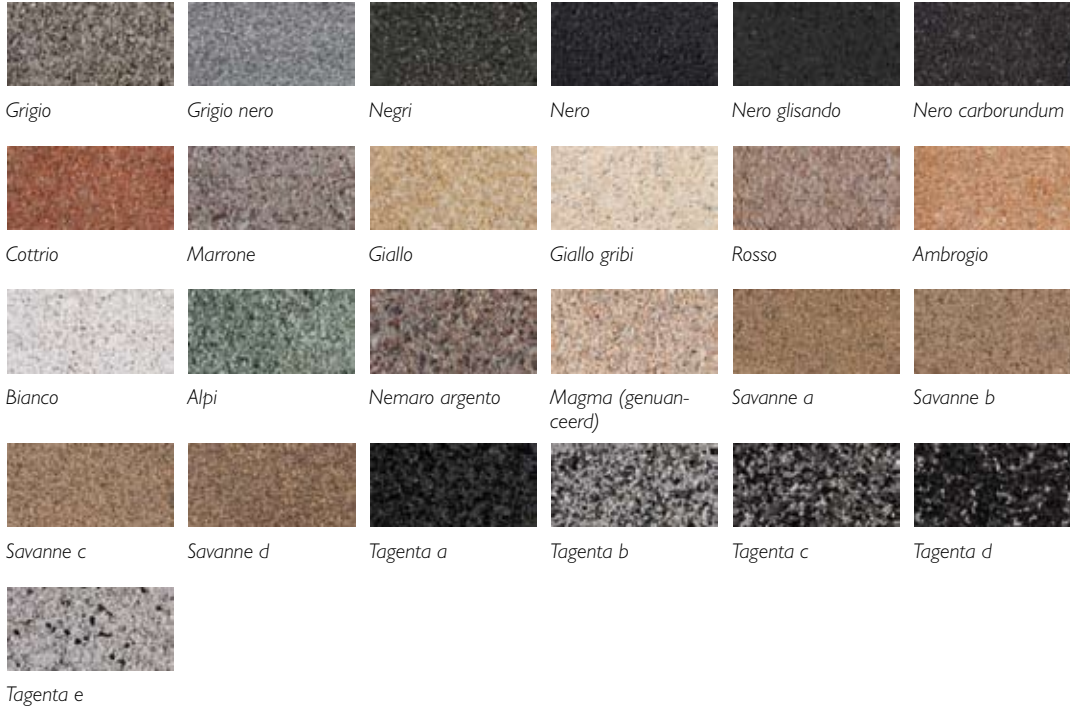
Rood/glisando 250



Geel/glisando 450

PRODUCTLIJN H2O STENEN

BRECCIA



Het kan mogelijk zijn dat niet alle getoonde kleuren van toepassing zijn per product.

PRODUCTLIJN H2O STENEN

VERWERKINGSADVIES

H2O-stenen zijn met name geschikt voor erftoegangswegen met licht verkeer en incidenteel zwaar verkeer.

Straten

De stenen worden bij voorkeur niet tonrond gelegd, maar wel gelijkmatig in de hoogte, haaksheid en in de lijn (met koord) met voldoende voegruimte. Stenen dienen bij voorkeur minimaal 35 dagen te zijn uitgehard, alvorens te verwerken.

Voegen en straatlaag

Voor H2O-stenen wordt een stofarm split 2/6 (niet kalksteenhoudend) als voegmateriaal geadviseerd en voor de straatlaag eveneens een split 2/6 met dezelfde eigenschappen.

Straatlaag en fundering

De onderliggende straatlaag en fundering hebben voldoende weerstand tegen verbrijzeling en afslijting en zijn niet kalkhoudend. De fundering moet filterstabiel zijn met de straatlaag. Indien dit niet het geval is, moet een waterdoorlatend scheidingsdoek tussen de straatlaag en fundering worden aangebracht.

Aftrillen en invegen

De stenen eerst met een tegeltriller of trilrol aftrillen, in de tweede gang met een stenentriller. Ter voorkoming van schade aan de steen dient de triller c.q. trilrol uitgerust te zijn met een kunststof bescherming. Na het aftrillen opnieuw invegen en het overtollige materiaal afvoeren. De voegen dienen volledig ingeveegd te zijn om te voorkomen dat stenen gaan klapperen.

Mechanisch straten

De H2O-stenen kunnen zowel vacuüm als met klem machinaal verwerkt worden. De klem is bij voorkeur uitgerust met een rubberen bescherming. Bij gebruik van zware machines dient het gewicht over de bestrating verdeeld te worden door middel van een kunststofplaat. NB: gedeeltes die niet machinaal gestraat worden in geen geval met kruiwagens aanvoeren; stenen kunnen hierdoor makkelijk beschadigd worden.

Disclaimer

Dit verwerkingsadvies is geen leidraad voor het ontwerp, aanleg en onderhoud van waterdoorlatende bestratingssystemen. Een veelvoud aan factoren (verkeer; toegestaan overstromingsrisico, overige verharding, natuurlijke ondergrond, beplanting, etc.) kan het resultaat over langere tijd beïnvloeden. Struyk Verwo Infra aanvaardt daarom geen enkele aansprakelijkheid voor de doorlaatbaarheid van de stenen of de werking van het waterdoorlatende bestratingssysteem.

Meer informatie over waterregulerende bestrating

www.struykverwoinfra.nl/kennisdocumenten.html

PRODUCTLIJN H2O STENEN

KWALITEIT

KOMO

De meeste producten van SVI worden geleverd met een KOMO certificaat. Dit certificaat garandeert dat onze producten en processen op diverse aspecten door een onafhankelijke partij worden gecontroleerd, zodat zij voldoen aan de strenge kwaliteits-, prestatie- en veiligheidseisen die de marktpartijen vragen.

BSB

Alle Producten van Struyk Verwo Infra voldoen aan het Besluit Bodemkwaliteit. Deze producten voldoen aan milieueisen die de overheid in samenwerking met Stichting Bouwkwiteit heeft opgesteld en dragen het NL@BSB-merk.

CE merk

CE is een eigenverklaring van de fabrikant voor producten die onder een Europese Normering vallen. Struyk Verwo Infra verklaart voor deze producten de minimumeisen, beproevingsmethodes en controlefrequenties.

